

## LA PREPARAZIONE DEL NIDO CHE ACCOGLIE L'ESSERE UMANO

Sabato **11** Giugno • ore **15.00-18.30**



*Dov'è il nido dei pesci e dei rettili?  
Qual è l'uovo perfetto?  
Comprendere il nido interiorizzato*

Dott.ssa Laura **ZAMBONI**



**È NECESSARIA L'ISCRIZIONE**

## LA PREPARAZIONE DEL NIDO CHE ACCOGLIE L'ESSERE UMANO

Sabato **11** Giugno • ore **15.00-18.30**



*Dov'è il nido dei pesci e dei rettili?  
Qual è l'uovo perfetto?  
Comprendere il nido interiorizzato*

Dott.ssa Laura **ZAMBONI**



**È NECESSARIA L'ISCRIZIONE**

## LA PREPARAZIONE DEL NIDO CHE ACCOGLIE L'ESSERE UMANO

Sabato **11** Giugno • ore **15.00-18.30**



*Dov'è il nido dei pesci e dei rettili?  
Qual è l'uovo perfetto?  
Comprendere il nido interiorizzato*

Dott.ssa Laura **ZAMBONI**



**È NECESSARIA L'ISCRIZIONE**

## LA PREPARAZIONE DEL NIDO CHE ACCOGLIE L'ESSERE UMANO

Sabato **11** Giugno • ore **15.00-18.30**



*Dov'è il nido dei pesci e dei rettili?  
Qual è l'uovo perfetto?  
Comprendere il nido interiorizzato*

Dott.ssa Laura **ZAMBONI**



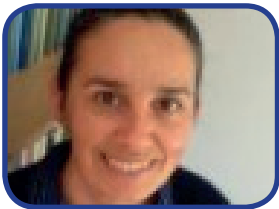
**È NECESSARIA L'ISCRIZIONE**

U  
O  
M  
O  
E  
C  
O  
S  
M  
O

U  
O  
M  
O  
E  
C  
O  
S  
M  
O

U  
O  
M  
O  
E  
C  
O  
S  
M  
O

U  
O  
M  
O  
E  
C  
O  
S  
M  
O



**Laura ZAMBONI.** Nata a Padova dove ha conseguito la maturità classica. Laureata in Medicina Veterinaria presso l'Università di Bologna ha svolto attività di ricerca per alcuni anni sulla fauna selvatica presso l'Istituto Nazionale per la Fauna Selvatica (oggi ISPRA). E' stata docente del Corso di Formazione Triennale in Medicina Antroposofica per le materie embriologia e anatomia comparata. Tiene seminari e conferenze per veterinari e farmacisti. Esercita la libera professione in Veneto e Trentino-Alto Adige.

## LA PREPARAZIONE DEL NIDO CHE ACCOGLIE L'ESSERE UMANO

*Dov'è il nido dei pesci e dei rettili? Qual è l'uovo perfetto?*

*La risposta a queste domande può aiutarci a comprendere l'importanza dell'utero umano come nido interiorizzato.*

L'essere umano si colloca al termine della catena evolutiva che, a partire dai pesci, arriva fino ai mammiferi, o rappresenta

qualcosa di unico e irripetibile? Attraverso il metodo comparativo inaugurato da Goethe verrà approfondito l'aspetto della riproduzione e della nascita nel mondo animale fino a considerare l'utero umano come nido interiorizzato. Il calore della cova degli uccelli si trasforma in calore del sangue nell'essere umano. Ogni bambino che nasce è la ripetizione di "gesti" che hanno caratterizzato i primordi dell'evoluzione. Il mondo animale, nella sua diversità, può aiutarci a comprendere la complessità dell'essere umano.



Palazzo della Luce - Via Stampatori, 18 - Torino  
www.ilcentroantroposofia.it - fb.com/ilcentroantroposofia  
Tel. **011 533 938** - Cell. **+39 334 3048 957**



**Laura ZAMBONI.** Nata a Padova dove ha conseguito la maturità classica. Laureata in Medicina Veterinaria presso l'Università di Bologna ha svolto attività di ricerca per alcuni anni sulla fauna selvatica presso l'Istituto Nazionale per la Fauna Selvatica (oggi ISPRA). E' stata docente del Corso di Formazione Triennale in Medicina Antroposofica per le materie embriologia e anatomia comparata. Tiene seminari e conferenze per veterinari e farmacisti. Esercita la libera professione in Veneto e Trentino-Alto Adige.

## LA PREPARAZIONE DEL NIDO CHE ACCOGLIE L'ESSERE UMANO

*Dov'è il nido dei pesci e dei rettili? Qual è l'uovo perfetto?*

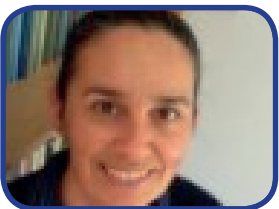
*La risposta a queste domande può aiutarci a comprendere l'importanza dell'utero umano come nido interiorizzato.*

L'essere umano si colloca al termine della catena evolutiva che, a partire dai pesci, arriva fino ai mammiferi, o rappresenta

qualcosa di unico e irripetibile? Attraverso il metodo comparativo inaugurato da Goethe verrà approfondito l'aspetto della riproduzione e della nascita nel mondo animale fino a considerare l'utero umano come nido interiorizzato. Il calore della cova degli uccelli si trasforma in calore del sangue nell'essere umano. Ogni bambino che nasce è la ripetizione di "gesti" che hanno caratterizzato i primordi dell'evoluzione. Il mondo animale, nella sua diversità, può aiutarci a comprendere la complessità dell'essere umano.



Palazzo della Luce - Via Stampatori, 18 - Torino  
www.ilcentroantroposofia.it - fb.com/ilcentroantroposofia  
Tel. **011 533 938** - Cell. **+39 334 3048 957**



**Laura ZAMBONI.** Nata a Padova dove ha conseguito la maturità classica. Laureata in Medicina Veterinaria presso l'Università di Bologna ha svolto attività di ricerca per alcuni anni sulla fauna selvatica presso l'Istituto Nazionale per la Fauna Selvatica (oggi ISPRA). E' stata docente del Corso di Formazione Triennale in Medicina Antroposofica per le materie embriologia e anatomia comparata. Tiene seminari e conferenze per veterinari e farmacisti. Esercita la libera professione in Veneto e Trentino-Alto Adige.

## LA PREPARAZIONE DEL NIDO CHE ACCOGLIE L'ESSERE UMANO

*Dov'è il nido dei pesci e dei rettili? Qual è l'uovo perfetto?*

*La risposta a queste domande può aiutarci a comprendere l'importanza dell'utero umano come nido interiorizzato.*

L'essere umano si colloca al termine della catena evolutiva che, a partire dai pesci, arriva fino ai mammiferi, o rappresenta

qualcosa di unico e irripetibile? Attraverso il metodo comparativo inaugurato da Goethe verrà approfondito l'aspetto della riproduzione e della nascita nel mondo animale fino a considerare l'utero umano come nido interiorizzato. Il calore della cova degli uccelli si trasforma in calore del sangue nell'essere umano. Ogni bambino che nasce è la ripetizione di "gesti" che hanno caratterizzato i primordi dell'evoluzione. Il mondo animale, nella sua diversità, può aiutarci a comprendere la complessità dell'essere umano.



Palazzo della Luce - Via Stampatori, 18 - Torino  
www.ilcentroantroposofia.it - fb.com/ilcentroantroposofia  
Tel. **011 533 938** - Cell. **+39 334 3048 957**



**Laura ZAMBONI.** Nata a Padova dove ha conseguito la maturità classica. Laureata in Medicina Veterinaria presso l'Università di Bologna ha svolto attività di ricerca per alcuni anni sulla fauna selvatica presso l'Istituto Nazionale per la Fauna Selvatica (oggi ISPRA). E' stata docente del Corso di Formazione Triennale in Medicina Antroposofica per le materie embriologia e anatomia comparata. Tiene seminari e conferenze per veterinari e farmacisti. Esercita la libera professione in Veneto e Trentino-Alto Adige.

## LA PREPARAZIONE DEL NIDO CHE ACCOGLIE L'ESSERE UMANO

*Dov'è il nido dei pesci e dei rettili? Qual è l'uovo perfetto?*

*La risposta a queste domande può aiutarci a comprendere l'importanza dell'utero umano come nido interiorizzato.*

L'essere umano si colloca al termine della catena evolutiva che, a partire dai pesci, arriva fino ai mammiferi, o rappresenta

qualcosa di unico e irripetibile? Attraverso il metodo comparativo inaugurato da Goethe verrà approfondito l'aspetto della riproduzione e della nascita nel mondo animale fino a considerare l'utero umano come nido interiorizzato. Il calore della cova degli uccelli si trasforma in calore del sangue nell'essere umano. Ogni bambino che nasce è la ripetizione di "gesti" che hanno caratterizzato i primordi dell'evoluzione. Il mondo animale, nella sua diversità, può aiutarci a comprendere la complessità dell'essere umano.



Palazzo della Luce - Via Stampatori, 18 - Torino  
www.ilcentroantroposofia.it - fb.com/ilcentroantroposofia  
Tel. **011 533 938** - Cell. **+39 334 3048 957**