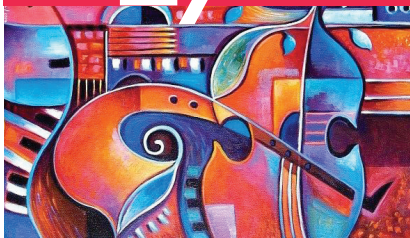


Stagione di Musica dal vivo al Centro 2017/18

La laringe e il pianoforte  
polarità dell'Essere Musica  
a cura di Giovanna Fassino

venerdì **17** Novembre



PUNTO D'INCONTRO TRA RICERCA SPIRITUALE, ARTE E SCIENZA.

## Il pianoforte e gli elementi: l'acqua

18.30 - 19.30

### Programma

**"Quasi una lezione" di Sergio Lattes  
Musiche di Liszt, Debussy, Ravel**

Da Haendel a Mendelssohn, da Debussy a Berio l'acqua è sempre stata fonte d'ispirazione per i musicisti. Dall'ampio repertorio dedicato a questo elemento sono stati scelti quattro brani per pianoforte legati fra loro, a due a due, da rapporti sottili e contraddittori. Opere in cui si manifestano influenze ed emulazioni, e talvolta rivalità e competizione.



### Sergio Lattes

Per vent'anni è stato il pianista dell'Orchestra sinfonica della Rai e ha suonato anche in Francia, Svizzera, Gran Bretagna, Stati Uniti. Si è occupato intensamente di musica contemporanea ha insegnato Pianoforte nei conservatori di Torino, Milano e Genova. È fra i soci fondatori di *Musicadinsieme* a Milano.

**Ingresso a libero apprezzamento**